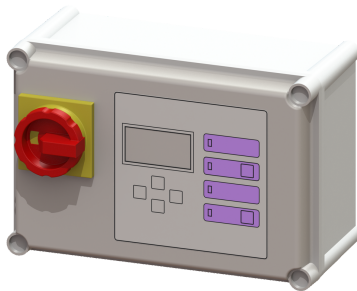


## Schaltgerät Comfort Mono, 400 V, 4,0-6,3 A, Direktanschluss



### Artikelinformationen

Artikelnummer: 28761  
GTIN: 4026092054604  
Preisgruppe: 20

### Produktvorteile

- SDS Selbstdiagnosesystem
- Potentialfreier Kontakt für Störung/Warnung
- Erinnerungsfunktion für nächste Wartung

### Beschreibung

Schaltgerät Comfort für Hebeanlagen oder Pumpstationen. Passend für 400 V Einzelanlagen. Optionale Anschlussmöglichkeit für Schwimmerschalter, Leitwertsonden und Pegelsonde auf der Klemmleiste. Anwenderfreundliche Menüführung im mehrzeiligen Display. Menüführung in sechs Sprachen. Einfache Auswahl der anzuschließenden Anlage mit voreingestellten, anlagenspezifischen Betriebsparametern. Anzeige der aktuellen Messwerte. Einfache Anpassung der funktionsrelevanten Parameter, mit integriertem Betriebsstundenzähler. Mit Selbstdiagnosesystem (SDS) zur Überwachung von Pumpe, Sensorik und Batteriepufferung. Bei unsachgemäßer Installation oder Betriebsstörung erfolgt eine optische und akustische Alarmmeldung. Weiterleitung einer Sammelstör- und Alarmmeldung über optionalen potentialfreien Kontakt oder integrierte serielle Schnittstelle für GSM Modem.

#### Ausführung

Baureihe: ab 03/2010  
Anlagenart: Einzelanlage

#### Allgemeine Merkmale

Farbe: grau  
Anlagen Typ: Mono

#### Abmessungen

Gewicht netto: 2,47 kg  
Gewicht brutto: 3,19 kg  
Verpackungsmaß Länge: 330 mm  
Verpackungsmaß Breite: 250 mm  
Verpackungsmaß Höhe: 210 mm

#### Fördereinrichtung

Anschlusstyp: Direktanschluss

Steuerung	
Schaltgerät:	Comfort
Motorschutz Schalter:	ja
Schutzart Schaltgerät:	IP 54
Betriebsspannung:	400 V
Anschlusstyp:	Direktanschluss
Potentialfreier Kontakt:	ja
GSM-Schnittstelle:	ja
USB-Schnittstelle:	nein
Logbuchfunktion:	ja
Mehrzeilige Displayanzeige:	ja
Batteriepufferung:	ja
Selbstdiagnosesystem (SDS):	ja
Nennstrom:	4 - 6,3 A