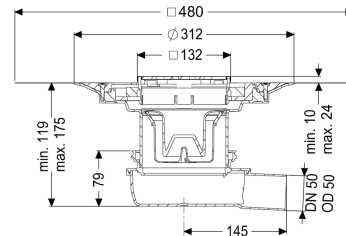
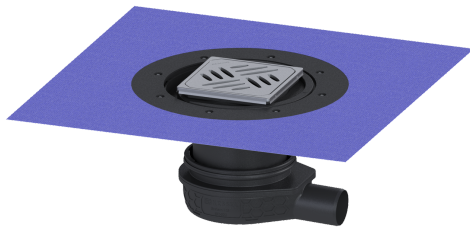


Bodenablauf Der Ultraflache 79 DN 50, Variofix, Designrost Kessel



Artikelinformationen

Artikelnummer: 44700.52

GTIN: 4026092080955

Preisgruppe: 10

Produktvorteile

- Geringe Einbauhöhe
- Wissenschaftlich bestätigte Schallschutzwirkung
- verschiedene Design Abdeckungen

Beschreibung

Der Bodenablauf Der Ultraflache 79 ist zur Bodenentwässerung im Innenbereich geeignet. Der Ablauf aus Kunststoff ist mit einem herausnehmbaren Geruchsverschluss im Aufsatzstück ausgestattet.

Ausführung

System:	125
Sickerwasseröffnung:	optional
Abdichtung am Aufsatzstück:	zu verklebende beiliegende Dichtmanschette (bd) nach DIN 18534
Wassereinwirkungsklasse nach DIN 18534-1 (bis einschließlich):	W3-I
Sperrwasserhöhe:	50 mm
Ablaufleistung (l/s) mit 10 mm Aufstau:	1,2
Ablaufleistung (l/s) mit 20 mm Aufstau:	1,4

Allgemeine Merkmale

Norm:	EN 1253-1
Nennweite (DN):	50
Außendurchmesser (DA):	50 mm
Geruchsverschluss:	inklusive
Nachhaltig:	durch Einsatz von Rezyklat-Material

Abmessungen

Höhenverstellbarkeit:	119 - 174 mm
-----------------------	--------------

Gewicht netto:	2,12 kg
Gewicht brutto:	2,12 kg
Art der Höhenverstellbarkeit:	teleskopisches Aufsatzstück
Länge:	312 mm
Breite:	312 mm
Höhe:	79 mm
Verpackungsmaß Länge:	390 mm
Verpackungsmaß Breite:	190 mm
Verpackungsmaß Höhe:	310 mm
Behälter/Grundkörper	
Auslauf Anzahl:	1
Material Grundkörper:	ABS
Stützen Ausführung:	waagrecht
Abdeckungsmerkmale	
Abdeckungsart:	Designrost
Abdeckung Material:	Edelstahl 1.4301 (V2A)
Abdeckung Farbe:	silber
Abdeckung Breite:	120 mm
Abdeckung Höhe:	16 mm
Abdeckung Länge:	120 mm
Bodenbelaghöhe min.:	10 mm
Oberfläche:	geschliffen
Rahmen Material:	Edelstahl 1.4301 (V2A)
Verriegelung:	unverriegelt
Belastungsklasse:	L 15 (EN 1253-1)
Rost Design:	Kessel
Rutschhemmklasse:	R9 nach DIN 51130; C nach DIN 51097
Rahmen Breite:	132 mm
Rahmen Länge:	132 mm
Bodenbelaghöhe max.:	23 mm
Form Aufsatzstück:	eckig
Aufsatzstück Material:	ABS