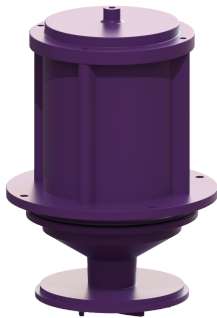


## Pumpenantrieb SPF 3000 400 V, S1, 10 m Kabel



### Artikelinformationen

Artikelnummer: 680532

GTIN: 4026092074930

Preisgruppe: 90

### Beschreibung

Pumpenantrieb Typ SPF 3000-S1 für Pumpstation Aqualift F XL, trockene Aufstellung

#### Abmessungen

Gewicht netto:	27,5 kg
Gewicht brutto:	30,3 kg
Verpackungsmaß Länge:	585 mm
Verpackungsmaß Breite:	350 mm
Verpackungsmaß Höhe:	380 mm

#### Fördereinrichtung

Pumpe:	SPF 3000-S1
Anschlusstyp:	Direktanschluss
Betriebsspannung:	400 V
Netzfrequenz:	50 Hz
Schutzklasse:	I
Isolationsklasse:	F
Cos phi - Leistungsfaktor:	0,89
Schutzart Pumpe:	IP 68
Förderguttemperatur (dauerhaft) max.:	40 °C
Förderhöhe max.:	16 m
Drehzahl:	2845 U/min
Leistung P1:	3,2 kW
Leistung P2:	2,7 kW
Betriebsart:	S1
Typ Anschlussleitung Pumpe:	H07RN-F 7G 1,5 mm <sup>2</sup>
Erforderliche Absicherung Pumpe:	Absicherung über Schaltgerät 400 V
Nennstrom:	5,4 A

#### Steuerung

Betriebsspannung:	400 V
Anschlusstyp:	Direktanschluss