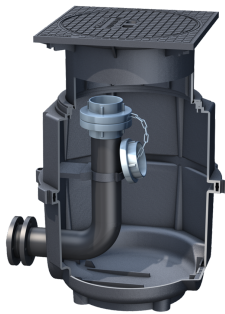


## Direktentsorgung LW 400, Entsorgungsanschluss rechts



### Artikelinformationen

Artikelnummer: 917420.00

GTIN: 4026092055540

Preisgruppe: 60

### Beschreibung

Direktentsorgung mit Entsorgungsanschluss rechts passend für Fettabscheider. Werkseitige Ausrüstung für erdverbaute Fettabscheider mit Direktentsorgungsanschluss inkl. Entsorgungsschacht LW 400

- mit Flanschanschluss DN 65, PN 10 (Vorschweißbund und Flansch) für Saugleitung bauseitig
- mit Storz-B-Kupplung R 2 1/2" für Saugwagen
- mit Schachtsystem LW 400 inkl. Abdeckung KL. A/B/D verschlossen, Einbautiefe 630 mm bis 980 mm
- für Nenngröße NS 1 - NS 20
- ohne Fettabscheider

### Auslieferung:

Installierte Saugeinrichtung zur gemeinsamen Entsorgung von Schlammfang und Abscheideraum. Behälter und Direktanschluss komplett montiert, Entsorgungsleitung und Storz B Anschluss bauseitig.

#### Abmessungen

|                        |         |
|------------------------|---------|
| Gewicht netto:         | 50 kg   |
| Gewicht brutto:        | 50 kg   |
| Lichte Weite (LW):     | 400 mm  |
| Verpackungsmaß Länge:  | 1200 mm |
| Verpackungsmaß Breite: | 1200 mm |
| Verpackungsmaß Höhe:   | 500 mm  |