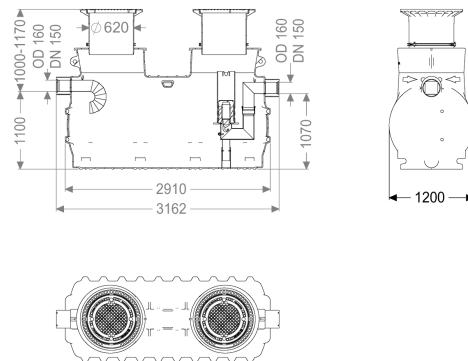


Öl-/Benzinabscheider EasyOil ground, NS 10, Sys. B, 2600 l, Bel.Kl. D



Artikelinformationen

Artikelnummer: 99610.15D

GTIN: 4026092027806

Preisgruppe: 60

Produktvorteile

- Dauerhafte Dichtheit bis Geländeoberkante
- Beständig und geeignet für Biodiesel bis zu 100 % Anteil
- Geeignet für Tankstellen mit Hochleistungszapfsäulen, E 10 und Biodiesel

Beschreibung

Der Abscheider für Leichtflüssigkeiten ist für den Erdeinbau geeignet. Der Sammelbehälter aus dauerhaft beständigem Kunststoff (PE) ist mit einem integrierten Schlammfang und einer selbsttätigen Verschlusseinrichtung ausgestattet. Eine oder mehrere tagwasserdichte Abdeckungen ermöglichen einen einfachen Zugang für Reinigungs- und Wartungsarbeiten. Bei Belastungsklasse D ist bauseits eine Lastverteilplatte zu verbauen. Die Bewehrungspläne sind bei KESSEL erhältlich. Bauseitiger Anschluss an Zu- und Auslauf mit PE-HD-Rohren nach DIN 19537, PVC-KG-Rohren nach DIN 19534, PP oder AS an werksseitigen Edelstahlrohrstutzen möglich. Bei der Wahl der passenden Dichtungen und Rohrmaterialien sind die gültigen Normen zu beachten. Gewährleistung auf den Werkstoff PE 20 Jahre.

Ausführung

Nenngröße (NS):

10

Entsorgungsart:

manuell mit Saugschlauch

Koaleszenzeinsatz:

nein

Tragfähigkeit (DIN 19901):

E4

Allgemeine Merkmale

Material:

PE

Einbausituation:

Einbau ins Erdreich

Auslieferungszustand:

installationsfertig (Verbindungsstücke sind bauseits anzuschließen)

Zulassung:	Z-83.8-55
Abscheiderklasse:	System B (ehemals Klasse II)
Anwendungsspektrum für Leichtflüssigkeiten:	von 0,85 bis 0,95 g/cm ³
Abmessungen	
Gewicht netto:	328 kg
Gewicht brutto:	335 kg
Grundwasserbeständigkeit ab Unterkante Bodenteil:	1320 mm
Überstand:	100 mm
TEÜ:	700 - 1.500
T-TEÜ:	155
Länge max.:	3162 mm
Einbautiefe:	840 - 1240 mm
Art der Höhenverstellbarkeit:	teleskopisches Aufsatzstück, 5 Grad neigbar
Einbringmaß Länge:	2910 mm
Einbringmaß Breite:	1200 mm
Verpackungsmaß Länge:	2860 mm
Verpackungsmaß Breite:	1200 mm
Verpackungsmaß Höhe:	2300 mm
Behälter/Grundkörper	
Abstand Rohrsohle Auslauf zu Behälterboden:	1070 mm
Abstand Rohrsohle Zulauf zu Behälterboden:	1110 mm
Auslauf Nennweite (DA):	160 mm
Auslauf Nennweite (DN):	150
Zulauf Nennweite (DA):	160 mm
Zulauf Nennweite (DN):	150
Lichte Weite Einstieg (LW):	600 mm
Abdeckungsmerkmale	
Abdeckungsart:	Abdeckplatte
Abdeckung Material:	Grauguss
Abdeckung Farbe:	schwarz
Abdeckung Breite:	680 mm
Abdeckung Höhe:	50 mm
Abdeckung Länge:	680 mm
Verriegelung:	unverriegelt
Belastungsklasse:	D 400 (EN 124)
Dichtheit:	geruchs- und tagwasserdicht
Abwasserinhalt	
Gesamtvolumen:	2600 l
Schlammfanginhalt:	1500 l
Speichermenge an Leichtflüssigkeit:	267 l
Steuerung	
Schaltgerät:	nein